



## CHAMBRES D'HÔTES LA PUISAE - SAINT-SAUVEUR-EN-PUISAYE

### MAISON D'HÔTES LA PUISAE - SAINT-SAUVEUR-EN-PUISAYE

Gîte et maison d'hôtes au pays de Colette pour 2 à 8 personnes. Venez découvrir cette maison d'Arts et d'hôtes située en plein centre Bourg de Saint Sauveur en Puisaye à proximité des restaurants, du marché, des festivités et des forêts.

<https://puysae.fr>



wanda

☎ 06 26 42 93 05

**A** Maison d'hôtes La Pysae - Saint-Sauveur-En-Puisaye : 3 Rue de la Coudraie 89520 SAINT-SAUVEUR-EN-PUISAYE

**B** Workshops/stages photos à thèmes :  
Workshops/stages photos à thèmes

**C** Ateliers créatifs et stages : Ateliers créatifs et stages



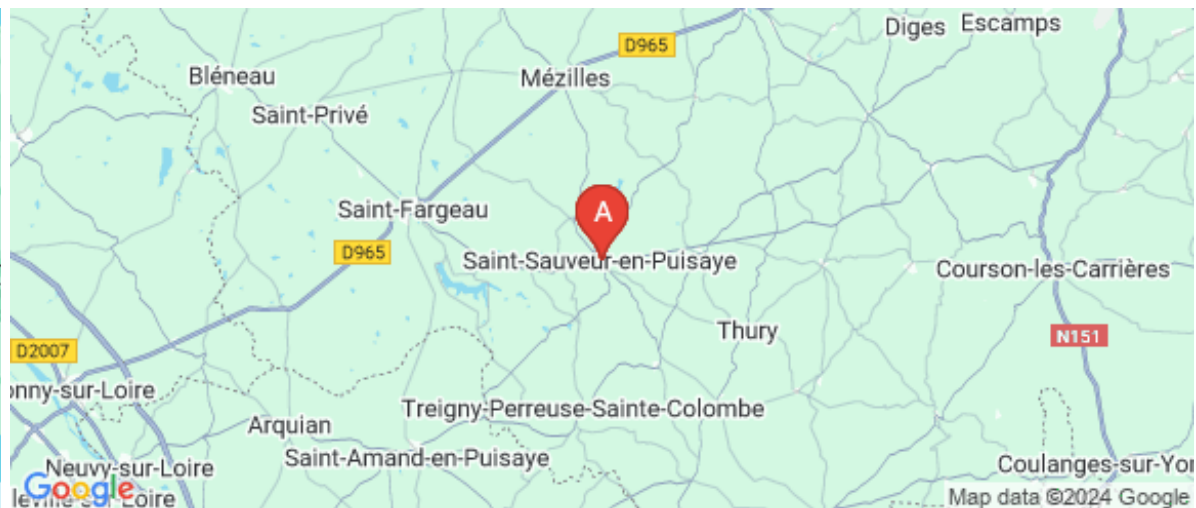
Google

Map data ©2024 Imagery ©2024 Airbus, CNES / Airbus, Landsat / Copernicus, Maxar Technologies



Google

Map data ©2024 Google



Google

Map data ©2024 Google



## Maison d'hôtes La Puysae - Saint-Sauveur-En-Puisaye

 La Pissenlit  La chataignière  La Liane

Venez découvrir cette maison d'Arts et d'hôtes située en plein centre Bourg de Saint Sauveur en Puisaye à proximité du Château de Guedelon, St Fargeau et Ratilly, proche de tous commerces, des restaurants, du marché, des festivités et des forêts. Un lieu pour mettre à l'honneur la nature en offrant à ses visiteurs des retraites artistiques, des stages, des randonnées photo... Créé par une artiste vous serez immergé dans une décoration inspirée de botanique. Vous pourrez vous installer sur la terrasse pour déguster des produits locaux. Une belle opportunité pour s'immerger dans les paysages de Puisaye et la vie culturelle locale.

### Forfait long séjour gîte / ou Chambre d'hôtes

- Dès 6 jours de location / un atelier pour toute la famille Offert

### Activités à proximité :

- Lac du Bourdon,
- Musée et Maison Colette,
- Châteaux de Guédelon, Ratilly, Saint Fageau.
- Parc de Boutissaint...





## Infos sur l'établissement



*Communs*

A proximité propriétaire  
Entrée indépendante  
Jardin commun

Dans maison  
Habitation indépendante



*Activités*

Prêt de vélos



*Restauration*

Table d'hôtes

planches dégustations  
et table d'hôtes l'hiver



*Drive des  
fermes de Puisaye*

Commandez les produits issus de nos fermes locales avant votre arrivée ou pendant votre séjour.

- [Présentation du service](#)
- [Commander](#)



*Réseaux*

Accès Internet



*Stationnement*

Parking à proximité  
garage pour les motos et les cycles

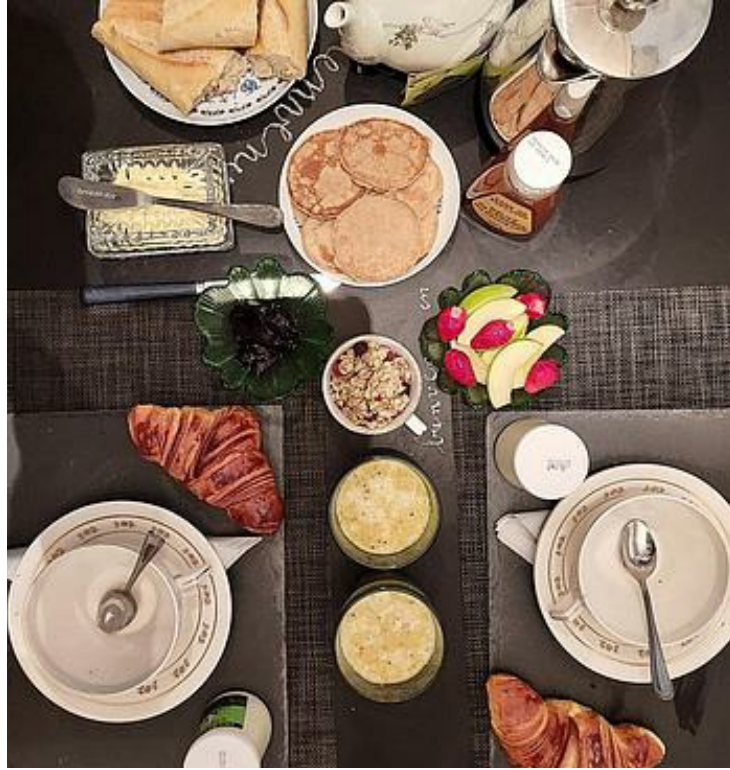


*Services*

Nettoyage / ménage



*Extérieurs*





## La Pissenlit



Chambre



2

personnes  
(Maxi: 2 pers.)



1

chambre



18

m<sup>2</sup>

Chambre double en étage - vue sur les jardins. 18m<sup>2</sup> accolée à une salle de bain avec douche.

<i>Chambres</i>	Chambre(s): 1 Lit(s): 1	dont lit(s) 1 pers.: 0 dont lit(s) 2 pers.: 1
<i>Salle de bains / Salle d'eau</i>	Salle de bains avec douche	Sèche cheveux
<i>WC</i>	WC: 1 WC indépendants	WC privés
<i>Cuisine</i>	Coin cuisine à disposition (chambre d'hôtes) Kitchenette Four à micro ondes	Cuisine Réfrigérateur
<i>Autres pièces</i>	Salon	
<i>Media</i>	Télévision	Wifi
<i>Autres équipements</i>		
<i>Chauffage / AC</i>	Climatisation	
<i>Exterieur</i>	Jardin privé	
<i>Divers</i>		



## La chataignière



Chambre



2

personnes  
(Maxi: 4 pers.)



1

chambre



20

m<sup>2</sup>

Deux personnes chambre double - coté terrasse. 20m<sup>2</sup> accolée à une salle de bain avec douche.

<i>Chambres</i>	Chambre(s): 1 Lit(s): 1	dont lit(s) 1 pers.: 0 dont lit(s) 2 pers.: 1
<i>Salle de bains / Salle d'eau WC</i>	Salle de bains avec douche WC: 1 WC indépendants	Sèche cheveux WC privés
<i>Cuisine</i>	Coin cuisine à disposition (chambre d'hôtes) Kitchenette Four à micro ondes	Cuisine Réfrigérateur
<i>Autres pièces</i>	Terrasse	
<i>Media</i>	Télévision	Wifi
<i>Autres équipements Chauffage / AC</i>	Chauffage	Poêle à bois
<i>Exterieur</i>	Jardin privé	
<i>Divers</i>		



## La Liane



Maison



2

personnes



1

chambre



20

m2

Grande chambre avec de beaux Volumes( coté rue calme - centre bourg)  
dispose d'une grande baignoire + un lavabo + wc  
terrasse privative  
dans la chambre - coin déjeuner avec cafetière  
\*panier déjeuner sur demande

<i>Chambres</i>	Chambre(s): 1 Lit(s): 1	dont lit(s) 1 pers.: 0 dont lit(s) 2 pers.: 1
<i>Salle de bains / Salle d'eau WC</i>	Salle de bains avec baignoire WC indépendants	
<i>Cuisine</i>	Coin cuisine à disposition (chambre d'hôtes) Kitchenette	Cuisine
<i>Autres pièces</i>	Terrasse	
<i>Media</i>	Télévision	Wifi
<i>Autres équipements Chauffage / AC</i>	Chauffage	
<i>Exterieur</i>	Cour	
<i>Divers</i>		



## A savoir : conditions de la location

<i>Arrivée</i>	A partir de 16h00.		
<i>Départ</i>	10h30 maximum.		
<i>Langue(s) parlée(s)</i>	Allemand	Anglais	Français
<i>Annulation/Prépaiement/Dépôt de garantie</i>			
<i>Moyens de paiement</i>	Cartes de paiement Chèques Vacances	Chèques bancaires et postaux Espèces Virement bancaire	
<i>Petit déjeuner</i>	Petit déjeuner en option : 7€ par adulte / 5€ par enfant. (Jusqu'à 12 ans).		
<i>Ménage</i>	Inclus pour la maison d'hôtes.		
<i>Draps et Linge de maison</i>	Draps et/ou linge compris		
<i>Enfants et lits d'appoints</i>	Lit bébé Lit bébé à disposition sur demande.		
<i>Animaux domestiques</i>	Les animaux ne sont pas admis.		

## Tarifs (au 01/10/24)

### Maison d'hôtes La Puysae - Saint-Sauveur-En-Puisaye

**n°1 : La Pissenlit** : Tarif sur la base de 2 personnes, petit déjeuner en option : 10€ par adulte / 5€ enfant moins de 12 ans. (Pour privatiser en formule gîte, 4 personnes + enfants, 2 nuits : 450€). **n°2 : La chataignière** : Tarif sur la base de 2 personnes, petit déjeuner en option : 10€ par adulte / 5€ enfant moins de 12 ans. (Pour privatiser en formule gîte, 4 personnes + enfants, 2 nuits : 450€). **n°3 : La Liane** : Tarif sur la base de 2 personnes, petit déjeuner en option : 10€ par adulte / 5€ enfant moins de 12 ans. (Pour privatiser en formule gîte, 4 personnes + enfants, 2 nuits : 450€)

Tarifs en €:	Tarif 1 nuit en semaine (L, M, M, J, D)			Tarif 1 nuit en weekend (V ou S)			Tarif 2 nuits weekend (V+S)			Tarif 7 nuits semaine		
Unité de location	n°1	n°2	n°3	n°1	n°2	n°3	n°1	n°2	n°3	n°1	n°2	n°3
du 29/02/2024 au 20/10/2024	100€	100€	100€	100€	100€	100€	200€	200€	200€	690€	690€	690€
du 20/10/2024 au 28/02/2025	100€	100€	100€	100€	100€	100€	190€	190€	190€	590€	590€	590€
du 01/03/2025 au 31/10/2025	100€	100€	100€	100€	100€	100€	200€	200€	200€	690€	690€	690€

# STAGES PHOTO

Wanda Skonieczny

Wanda Skonieczny - Photographe plasticienne depuis plus de 20 ans .  
Elle est chargée de cours pour les facultés de Strasbourg, Nîmes, Troyes et intervient dans les écoles, hôpitaux, structures sociales, musées ou lors de résidences d'artistes.  
(accessible tous publics - amateurs ou initiés) Projet écoles sur demande.



**1. Cyanotype :**  
(matin ou après midi) - 3h  
découverte du cyanotype - de la préparation du papier au tirage.  
TARIF : 50€



**2. Randonnée(s) photo :**  
(matin ou après midi) - 3h  
construction d'une série - choix et processus d'organisation.  
TARIF : 50€



**3. photo et gravure :**  
(matin ou après midi) - 3h  
collecte de végétaux et réalisation de monotypes sous forme d'herbier .  
TARIF : 50€



**4. Atelier Photo-montage**  
(matin ou après midi) - 3h  
découpage collage et initiation à photoshop  
TARIF : 50€



**5. Portrait & mise en scène :**  
(matin ou après midi) - 3h  
Prises de vue personnalisées  
1 tirage d'Art - format A4  
TARIF : 100€

## Workshops/stages photos à thèmes

### Workshop / Stages photo à Saint-Sauveur en Puisaye :

Wanda Skonieczny, Artiste photographe, vous propose de partager des stages photo en Puisaye forterre.

Passionnée par les forêts et de botanique . Ces moments de rencontres vous permettrons d'être guidé dans

la construction d'une démarche et d'une série . Ouvert aux débutants comme aux initiés. Matériel à prévoir : appareil numérique , ordinateur portable ou tablette (facultatif).

### Infos pratiques :

#### **1. Les randonnées photo - de 14h à 17h**

«Sur les pas de Colette » - recherches sur le détail «Forêts» - travail de la lumière 50€.

#### **2. Workshop - un lieu - un week-end**

«St Sauveur- Sur les pas de Colette » croisement des mots et de la photographie. Stage de 3 jours /2 nuitées incluses. Nombre de places maximum 5 . 350€/pers

#### **3. Atelier(s) artistiques**

«herbier» recherches sur les empreintes végétales 30€.

*Renseignements et réservations : lapuysae@orange.fr*

instagram @wanda.skonieczny

T06.26.42.93.05



**1. Cyanotype :**  
(matin ou après midi) - 3h  
découverte du cyanotype - de la préparation du papier au tirage.  
TARIF : 50€



**2. Randonnée(s) photo :**  
(matin ou après midi) - 3h  
construction d'une série - choix et processus d'organisation.  
TARIF : 50€



**3. photo et gravure :**  
(matin ou après midi) - 3h  
collecte de végétaux et réalisation de monotypes sous forme d'herbier .  
TARIF : 50€



**4. Atelier Photo-montage**  
(matin ou après midi) - 3h  
découpage collage et initiation à photoshop  
TARIF : 50€

## Ateliers créatifs et stages

COURS D'ARTS PLASTIQUES - ENFANTS :

Les mercredis de 14h à 15h

\*stages durant les vacances scolaires

COURS D'ARTS PLASTIQUES - ADULTES

les samedi de 10h30 à 12h

à la carte - 20€/personne





à Saint Sauveur en Puisaye

Cours d'Arts plastiques  
enfants  
(8-15ans)

avec  
Wanda Skonieczny  
@wanda.skonieczny

DECOUVERTES DES TECHNIQUES  
Les mercredis - de 14h à 15h  
TARIF : 20€

réservations : la.puisae@orange.fr  
6 rue st claude - 89520 st Sauveur

Que vous vouliez vous perfectionner ou apprendre les bases du dessin, les cours sont adaptés à tous !  
Avec Wanda Skonieczny - @wanda.skonieczny  
(photographe plasticienne et chargée de cours)  
\*nombre de place limité à 6



Type de cours	Durée	Tarif	Forfait mensuel
Cours de base - mercredis 14h-15h	2h	20€	70€
STAGE DE FEVRIER - *GOUTER INCLUS	3h	50€	dates : 14/02 21/02 28/02
STAGE AVRIL - * GOUTER INCLUS*	3h	50€	dates : 10/04 17/04 24/04

Renseignements et réservations :  
la.puisae@orange.fr  
06.26.42.93.05

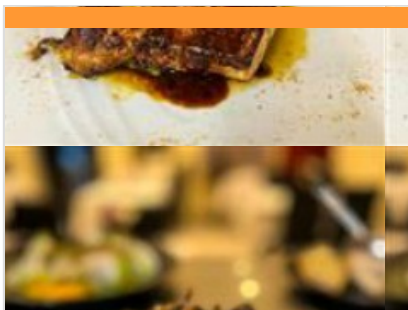
# Mes recommandations

Découvrir La Puisaye

Top 10

OFFICE DE TOURISME PUISAYE-FORTERRER

[WWW.PUISAYE-TOURISME.FR](http://WWW.PUISAYE-TOURISME.FR)



## Fratrie

☎ 03 73 74 88 10  
7 Grande Rue

📍 SAINT-SAUVEUR-EN-PUISAYE 🍴 1

Cave à manger à Saint-Sauveur-en-Puisaye en Bourgogne.

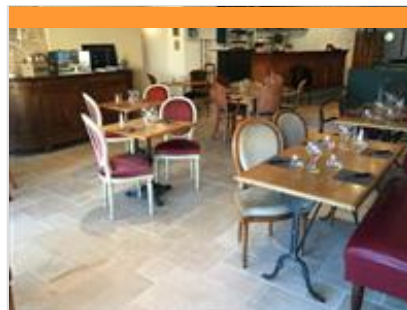


## Lil'Papa

16, rue du Haras  
🌐 <https://www.lilpapa.fr/>

0.1 km  
📍 SAINT-SAUVEUR-EN-PUISAYE 🍴 2

Venez déguster nos pizzas napolitaines à emporter ou sur place dans la cour ou dans les locaux du Point Bar. Commandez à distance en ligne sur <http://lilpapa.fr>



## Les Passantes

☎ 03 86 45 72 92  
5 Place du Marché

0.1 km  
📍 SAINT-SAUVEUR-EN-PUISAYE 🍴 3

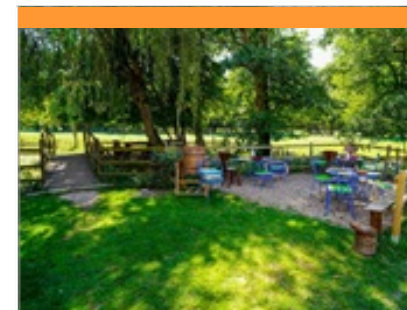
L'équipe du restaurant Les passantes vous accueille en salle et en terrasse dans une ambiance chaleureuse au centre bourg du très joli village de Saint-Sauveur-en-Puisaye, pays de Colette.



## Darling's, Tea room & Gallery

☎ 06 18 84 50 39  
10 Place du Marché

0.1 km  
📍 SAINT-SAUVEUR-EN-PUISAYE 🍴 4



## Le Moulin de Vanneau

☎ 03 86 45 59 80  
Route de Mézilles  
🌐 <http://www.moulin-de-vanneau.fr>

4.3 km  
📍 SAINTS-EN-PUISAYE 🍴 5

Une parenthèse dans le temps ! Moulin à eau en fonctionnement. Ferme d'antan vivante. Sentier botanique. Musée et collection d'outils anciens. Au Moulin de Vanneau : convivialité, culture, détente... Mais aussi gastronomie locale. Nous vous accueillons à l'ombre des aulnes, sur une terrasse longeant le bief du moulin ou dans la belle salle de l'auberge nichée dans l'ancien grenier à grains. Vous pourrez déguster les produits de la ferme à travers une cuisine alliant tradition et découverte (fras à la sauge, terrine aux herbes du potager, agneau aux épices rôti au four à bois, clafoutis à la rhubarbe... et jus de pomme, bières ou vins issus de l'agriculture biologique ou biodynamique.



## Parc Naturel de Boutissaint

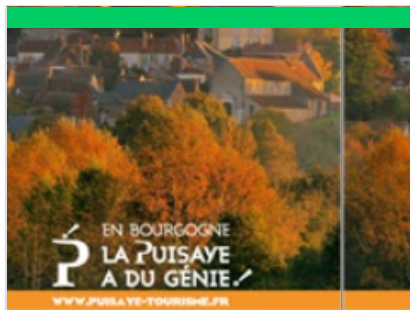
☎ 07 82 56 27 67

🌐 <https://boutissaint.com/>

6.8 km

📍 TREIGNY-PERREUSE-SAINTE-COÛTME  **6**

Un restaurant unique aux saveurs du monde, face à la fabuleuse plaine des Cerfs.



## Jeu de Piste Photos

☎ 03 86 45 61 31

9 Place du Marché

🌐 <https://www.puisaye-tourisme.fr/>

0.1 km

📍 SAINT-SAUVEUR-EN-PUISAYE  **1**

Explorer le village de Saint-Sauveur-en-Puisaye à l'aide du livret-jeu de piste photos



## Gaudry Équitation

Lieu Dit le Saussoy

🌐 <http://www.gaudry-equitation.com>

4.2 km

📍 SAINT-SAUVEUR-EN-PUISAYE  **2**

École d'équitation sur chevaux et poneys, de l'initiation à la compétition, encadrée par un moniteur BEES1. Cours individuels ou en très petit groupe, à partir de 8 ans. Pension pour chevaux et poneys, travail des chevaux. Équithérapie avec des encadrants expérimentés.



## Petits et grands étangs de Puisaye

☎ 03 86 45 61 31

🌐 <https://www.puisaye-tourisme.fr/prepare>

0.1 km

📍 SAINT-SAUVEUR-EN-PUISAYE  **1**

Pour stationner, les parkings du château, de la Place du Marché ou de la Maison de Santé sauront vous accueillir. (D/A) Depuis la Place de la Maison de Santé (appelée aussi Place Blanche), passer à droite de la colonne d'affichage et monter. Laisser le musée Colette et prendre à gauche après la tour sarrasine. Passer le portail et monter la Rue de Bel Air jusqu'au Stop. Traverser tout droit et continuer en délaissant chaque route de droite comme de gauche. (1) Au moment où vous longerez la D955, au premier carrefour, descendre à gauche sur 50m, traverser cette départementale pour descendre tout droit en face. (2) Passer sur la digue de l'étang des Barres (privé), continuer jusqu'à la D7. Tourner à gauche. (3) À l'étang de la Folie sur la droite, continuer tout droit. Dans une grande courbe sur la droite, face aux sapins, virer à droite direction les Boulmiers. Au premier Stop, aller tout droit. Rouler. passer les Boulmiers. puis



## Maison natale de Colette

☎ 03 86 44 44 05

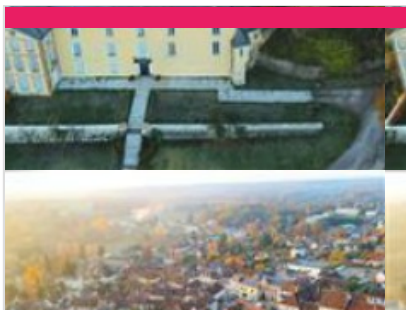
8-10, rue Colette

🌐 <http://www.maisondecolette.fr>

0.2 km

📍 SAINT-SAUVEUR-EN-PUISAYE  **1**

Voyagez à travers le temps à la rencontre de la plus célèbre des bourguignonnes : l'écrivain Colette. Maison et jardins ont été fidèlement reconstitués d'après les textes de l'auteur et les documents d'archives : couleurs, papiers peints, mobilier permettent de retrouver l'ambiance d'une maison bourgeoise à la fin du XIXe siècle. Tout au long de l'année, la maison de Colette vous propose également des festivals, des lectures, des conférences, des ateliers et des projections.



## Musée Colette

☎ 03 86 45 61 95  
Place du Château

🌐 <https://www.musee-colette.com/>

0.2 km

📍 SAINT-SAUVEUR-EN-PUISAYE  **2**

Créé à l'initiative de sa fille Colette Renée de Jouvenel et ouvert en 1995, le musée Colette est agréé musée de France. Sidonie Gabrielle Colette, célèbre auteure, est née à Saint-Sauveur-en-Puisaye en 1873. Le musée qui lui est consacré en plein cœur de son village natal prend place au sein du château, rebâti au XVIII<sup>e</sup> siècle. Si elle n'y a jamais séjourné, Colette l'évoque néanmoins au début de son premier roman, Claudine à l'école : « Montigny [...] ça s'étage en escalier au-dessous d'un gros château, rebâti sous Louis XV et déjà plus délabré que la tour sarrasine, épaisse, basse, toute gainée de lierre, qui s'effrite par en haut, un petit peu chaque jour. » La tour dite sarrasine est un donjon au plan rare, ovoïde, du XI<sup>e</sup> et XII<sup>e</sup> siècle. C'est dans ce lit de verdure et d'histoire que repose le Musée Colette, « un musée pour les sens autant que pour l'esprit » comme le présente la muséographe. Héliène



## La Bâtisse

☎ 03 86 45 68 00

2 bis, Lieu-dit la Bâtisse D 85 - route de Saint-Fargeau

🌐 <https://poterie-batisse.com/>

1.5 km

📍 MOUTIERS-EN-PUISAYE  **3**

Four couché du XVIII<sup>e</sup> siècle. Ateliers de 1930. Fondée au XVIII<sup>e</sup> s., La Bâtisse a vu se succéder 10 générations de potiers de père en fils. Dans l'atelier de 1930 toujours en activité où se reproduisent des gestes ancestraux : le pétrissage de la terre, le tournage et l'émaillage, la Poterie de la Bâtisse vous fera voyager au travers du temps !



## La Ferme du Moulin de Vanneau

☎ 03 86 45 59 80

Route de Mézilles

🌐 <http://www.moulin-de-vanneau.fr>

4.2 km

📍 SAINTS-EN-PUISAYE  **4**

Envie de passer un moment sympa en famille ? Bienvenue au Moulin Vanneau, une ferme d'antan où oies, chats, poneys ou encore cochons vivent comme au bon vieux temps. Pourquoi ne pas découvrir les lieux lors d'une balade à Poney ou à cheval de trait ? Découvrez ensuite le fonctionnement du moulin à eau toujours en activité. La fabrication de farine n'aura plus de secret pour vous et sentez-vous cette odeur de bon pain chaud ? Avec un peu de chance vous assisterez à la cuisson dans le four à pain. Quant à l'écomusée, il vous transportera au siècle dernier. Pour terminer, partez à la découverte des marais de la vallée du Branlin au travers un sentier de promenade pour découvrir ce site naturel remarquable. Mais ça donne faim tout ça ! Pas de soucis, sur place l'auberge vous permettra de recharger vos batteries avec de bons plats bio et locaux en terrasse ou à l'auberge.



## Sentier botanique du Moulin de Vanneau

☎ 03 86 45 59 80

🌐 <http://www.moulin-de-vanneau.fr>

5.0 km

📍 SAINTS-EN-PUISAYE  **5**

Le sentier botanique chemine dans une zone humide préservée. Sous la conduite d'un guide, le Pée Sans Souci, vous ferez un parcours dans ce marais où subsistent des plantes rares telles les cucubales et les touradons de carex, des plantes médicinales.



## Guédelon, nous bâtissons un château fort

☎ 03 86 45 66 66

D 955

🌐 <https://www.guedelon.fr/>

5.3 km

📍 TREIGNY-PERREUSE-SAINTE-COLOMBE  **6**

En forêt de Guédelon, au cœur d'une ancienne carrière de grès, carriers, tailleurs de pierre, maçons, charpentiers, menuisiers, forgerons, tiliers, charretiers, cordiers... bâtissent sous vos yeux, un château fort du XIII<sup>e</sup> siècle. Guédelon, c'est construire pour comprendre ! Faites un véritable voyage dans le temps en visitant ce chantier unique au monde et rencontrez les ouvriers et artisans en activité : ils vous feront partager la formidable aventure des bâtisseurs du Moyen Âge.



## Réservoir du lac du Bourdon

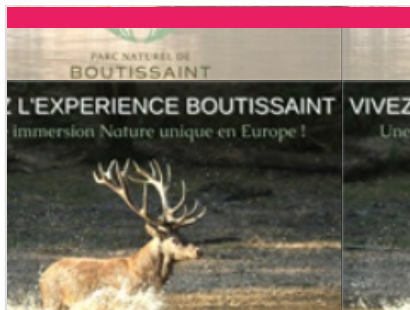
☎ 03 86 74 10 07

5.9 km

📍 SAINT-FARGEAU



Au cœur de la Puisaye-Forterre, le Lac du Bourdon c'est l'endroit qu'il vous faut lorsqu'on aime les loisirs nautiques et de plein air : canoë-kayak, pédalos, voile, planche à voile et en juillet-août, baignade surveillée et initiation à l'aviron. Balade, camping, restauration et équitation autour du Bourdon.



## Parc naturel de Boutissaint

☎ 07 82 56 27 67

Treigny

🌐 <https://boutissaint.com/>

6.8 km

📍 TREIGNY-PERREUSE-SAINTE-COUMBE



Vivez l'expérience Boutissaint : une immersion nature unique en Europe ! Venez éveiller vos sens et vous offrir des souvenirs inoubliables en évoluant sur 420 ha de forêt où vivent 400 animaux en totale liberté : cerfs, daims, sangliers ainsi que bisons d'Europe et moutons en enclos. A parcourir librement ou avec guide, à pied, avec vos vélos ou vos chevaux.



## Centre Régional d'Art Contemporain

☎ 03 86 44 02 18

Château du Tremblay

🌐 <https://crac-fontenoy.fr/>

8.2 km

📍 FONTENOY



Au Centre d'Art de Fontenoy, trois espaces permanents sont dédiés, l'un à M'An Jeanne, vieille dame de 71 ans qui révéla avec des pastels tout un univers fantastique, les deux autres à l'œuvre de Fernand Rolland, peintre et poète et Jean-Louis Vetter, sculpteur ; tous deux fondateurs du Centre Régional d'Art Contemporain. Deux expositions temporaires sont proposées au public pendant la saison.



## Château de Ratilly

☎ 06 09 12 13 74

Treigny

🌐 <https://chateauderatilly.fr/>

8.9 km

📍 TREIGNY-PERREUSE-SAINTE-COUMBE



Au débouché d'un petit chemin de terre surgit l'impressionnante façade du Château de Ratilly, véritable forteresse médiévale construite sur des fondations du XIe s., achevée au XIIIe, puis transformée pour partie à la Renaissance. Les quatre tours d'angle, les deux tours d'entrée défendant le pont-levis, les douves, le pigeonnier entourent la charmante cour intérieure carrée Depuis 1951, l'atelier de poterie, les expositions, spectacles et stages font de Ratilly un centre d'art de premier plan.



## Château de Saint-Fargeau

☎ 03 86 74 05 67

Place du château

🌐 <https://www.chateau-de-st-fargeau.com/>

9.7 km

📍 SAINT-FARGEAU



Au premier abord, on se heurte à l'aspect monumental et écrasant d'une maison fortifiée et défensive du XVe siècle, faire pour traverser les siècles. Mais à peine entré dans la cour d'honneur, on découvre un somptueux décor... un chef d'œuvre classique du XVIIe siècle, dessiné par le Vau. Le château de Saint-Fargeau, qui fut le berceau de la famille maternelle de l'académicien Jean d'Ormesson, est largement évoqué dans le roman de ce dernier, Au plaisir de Dieu, et a servi de cadre au tournage du feuilleton télévisé tiré de cette œuvre.





